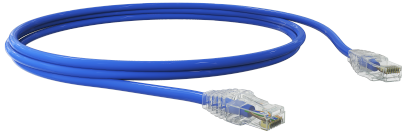


## PATCH CORD U/UTP MULTILAN CAT.5E



Ambiente de Instalación	Interno
Ambiente de Operación	No agresivo
Compatibilidad	Linea Multilan Cat.5e
Ventajas	<ul style="list-style-type: none"> <li>• Excede las características de la norma ANSI/TIA-568.2-D para CAT.5E/Clase D;</li> <li>• Desempeño del canal garantizada para hasta 4 conexiones en canales de hasta 100 metros;</li> <li>• Cubiertas termoplásticas protectoras ("boot") para evitar desgaste del cable en movimientos en la conexión y que evitan la desconexión accidental en la estación de trabajo. Esta cubierta protectora presenta el mismo dimensional del conector plug RJ-45, su estructura proporciona el trabamiento del plug y protección contra enganche;</li> <li>• Conectores RJ-45 con garras dobles que aseguran la conexión eléctrica con los conductores del cable.</li> </ul>
Soporte a POE	802.3af y 802.3at
Aplicación	Soporte IEEE 802.3, 1000 BASE T, 1000 BASE TX, EIA/TIA-854, ANSI/TIA-862, ATM, Vídeo, Sistemas de Automatización Predial, y todos los protocolos LAN anteriores;
Longitud	0.5m, 1.0m, 1.5m, 2.0m, 2.5m, 3.0m, 5.0m, 6.0m, 10.0m, 15.0m e 20.0m
Color	Azul, Rojo y Gris
Tipo de Conector	Plug de 8 posiciones RJ-45 en ambos extremos
Peso (kg)	0.031 kg/m
Tipo de Cable	U/UTP Cat.5e
Diámetro nominal (mm)	4.8 mm
Tipo de conductor	Cobre electrolítico, flexible, nudo, constituido por 7 hilos de diámetro nominal de 0,170mm

Grado de Flamabilidad	CM
Cantidad de Pares	4 pares, 26AWG
Material del Contacto Eléctrico	8 vías en bronce fosforoso con 50µin (1,27µm) de oro y 100µin (2,54µm) de níquel
Material del Cuerpo del Producto	Plug: Termoplástico transparente no propagante a la llama UL 94V-0
Estándar de Montaje	T568A/B
Temperatura de Operación (°C)	-10°C hasta +60°C
Temperatura de almacenamiento (°C)	-40°C hasta +70°C
Cantidad de Ciclos de Inserción	≥ 1000 RJ45 y ≥ 200 RJ11 ≥ 200 en el bloque IDC
Capacitancia Mutua Máxima @ 1 kHz	56 pF/m
Impedancia Característica	100±15%Ω
Prueba de Tensión Eléctrica entre los Conductores	1500 VDC/3s
Velocidad de Propagación Nominal (%)	66 %
Tipo de Embalaje	Bolsa de plástica transparente con etiqueta de identificación
Cantidad por caja (gift)	1,5m: 20 piezas 2,5m: 15 piezas 5,0m: 20 piezas 10,0m: 15 piezas 20,0m: 15 piezas
Lote Mínimo	1 caja
Garantía	12 meses

RoHS

Este producto está en conformidad con la Directiva Europea RoHS: una medida restrictiva al uso de metales pesados en la producción de los productos y relacionada a la preservación del medio ambiente.

---

Certificaciones	ANATEL 09624-21-00256/09625-21-00256
Norma	ANSI/TIA-568.2-D ISO/IEC 11801 EN 50173-1 IEC 60603-7 FCC parte 68 NBR 14565

---

[Codificación](#)