

EL PUERTO DP WORLD POSORJA EN ECUADOR CUENTA CON UNA DE LAS MEJORES INFRAESTRUCTURAS ÓPTICAS DE LA COSTA OESTE DE SUDAMÉRICA.

Esta solución le permite Ecuador estar a la altura del crecimiento portuario a nivel global

- Cliente:** DP World Posorja
- Industria:** Puerto - Industrial
- Partner o Integrador:** Logicalis Ecuador SA
- Localización:** Puerto de Aguas Profundas. Posorja, Ecuador
- Sitio Web:** <https://www.dpworldposorja.com.ec/>
- Solución implementada:** Infraestructura de comunicaciones en fibra óptica
- Nº de Empleados:** Aprox. 600 personas



RESUMEN

DP World Posorja, empresa perteneciente a un grupo transnacional DP World, proveedor líder de soluciones logísticas inteligentes, que permite el flujo comercial en todo el mundo. Su amplia gama de productos y servicios cubre todos los eslabones de la cadena de suministro integrada, desde terminales marítimas y terrestres hasta servicios marinos y parques industriales, así como soluciones para clientes impulsadas por la tecnología. Brindan estos servicios a través de una red global interconectada de 128 unidades de negocios en 60 países en seis continentes. DP World Posorja tiene como objetivo convertirse en uno de los puertos más activos e importantes de la región, su estructura fue diseñada con la más alta tecnología, contando con un canal de 16,5 metros de profundidad que permite el ingreso de embarcaciones Neo Panamax con una capacidad de carga máxima, primeras en navegar en aguas ecuatorianas.

Con el trabajo realizado por el Departamento IT de DP World Posorja en conjunto con Furukawa Electric y al proveedor de servicios y soluciones TIC, Logicalis, el puerto ahora cuenta con una infraestructura de TI multiusos en la terminal en Posorja.

Este proyecto da como resultado ser el primer terminal portuario Inteligente de Aguas Profundas en Ecuador con una capacidad para recibir naves Neo Panamax de hasta

15,000 TEUS una nueva carretera de 21 km para dar acceso directo, ordenado y seguro al puerto, un nuevo y más seguro canal de acceso con 16,5 metros de profundidad y 21 millas náuticas de longitud, y por último, Un Parque Logístico e Industrial junto al puerto en Posorja con modalidad ZEDE (Zona Especial de Desarrollo Económico).



DESAFÍO

El Puerto de Aguas Profundas DP World Posorja, se consolida como el Puerto Inteligente del Ecuador. La innovación está en su ADN, desde la construcción han invertido en tecnología IT e innovación creando las soluciones comerciales más eficientes, seguras y rentables.

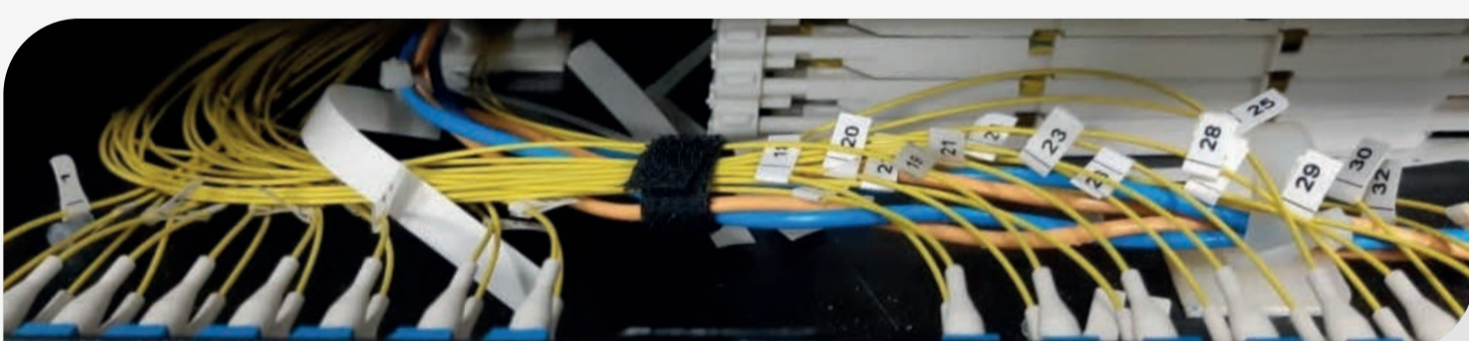
A nivel tecnológico, se buscaba ser considerado como un Puerto Inteligente, lo que significa que todos sus procesos están automatizados y en tiempo real. Así que un valor agregado es la tecnología, asegurando que las operaciones sean continuas y ágiles. Este tipo de desarrollo brinda inmediatez, portabilidad alta disponibilidad y sobre todo innovación.

Además, han desarrollado un plan tecnológico basado en la nube para el trabajo remoto. La estrategia y la ruta aplicada han sido las adecuadas, inclusive frente a la emergencia sanitaria, debido

a la flexibilidad en el acceso a servicios.

Otro gran avance, fue trasladar toda la información a una plataforma online. Desde un comienzo se pensó en implementar sistemas en línea que permitieran a los clientes y al personal del puerto realizar transacciones de manera virtual, como por ejemplo, realizar citas, registro de transportistas, notificaciones de los buques, entre otros asuntos que no requerían presencialidad.

Por otro lado, también era inevitable pensar en el poco tiempo que se contaba para la implementación. Por esta razón, se inició la configuración de la plataforma tecnológica en la nube y luego cuando el proyecto estaba en su etapa final, se migró toda la información a los nuevos centros de datos, lo que permitió no perder tiempo en la realización de las diferentes etapas del proyecto. Actualmente el puerto posee una arquitectura IT híbrida (nube y on Premise).



SOLUCIONES IMPLEMENTADAS

Gracias al trabajo realizado por el área de IT de DP World Posorja en conjunto con Logicalis y Furukawa, el puerto en Posorja ahora cuenta con la más alta tecnología en infraestructura de comunicaciones en fibra óptica para optimizar sus procesos administrativos y logísticos, y así brindar conexiones 100% óptimas a todo su personal.

El puerto cuenta con grúas que se comunican entre sí y con todos los sistemas del muelle, el patio de contenedores, las cajas de comunicación y con los dos centros de cómputo que están ubicados, en el edificio administrativo y en el workshop, lo que permite tener comunicaciones en línea redundantes. Igualmente en las grúas pórtico se encuentran instalados equipos con el sistema operativo Navis TOS, el cual está conectado con otros sistemas informáticos del puerto, también se incluyen sistemas de cámaras de seguridad.

“El trabajo que se realiza desde Furukawa Electric para Posorja, se desarrolla porque se cuenta con las referencias de proyectos anteriores como en los puertos

de Santost y Callao. Se ha realizado y se sigue la labor con la compañía, gracias a otros proyectos con DP World, ya que se ha mantenido el mismo estándar y se sigue avanzando en nuevos negocios”, afirma Jhon Richard Martín, Head Cabling para la región Andina y Centroamérica en Furukawa Electric LatAm.

Adicional a la interconexión en fibra óptica entre el muelle y el centro administrativo, se suministró el cableado para los espacios Outdoor, Indoor, DPL, al igual que todos los accesorios ópticos.

La clave de todo el proyecto es la conectividad, así que los anillos de fibra óptica son la columna vertebral de todos los sistemas que se trabajan en el puerto. Gracias a esto, el puerto Posorja cuenta con una conexión WiFi de tipo industrial, la cual hace tener latencias muy bajas, y la replicación y sincronización de la información entre dos data center en línea.

Para Guillermo Veintimilla IT Manager de DP World Posorja, “el valor agregado de Furukawa está en su amplio portafolio de productos y servicios para este tipo de industria, al igual que su respaldo en garantía, capacitaciones y transferencia de conocimiento; lo que brinda tranquilidad al cliente”

BENEFICIOS

El objetivo principal del puerto es ser un puerto seguro, por lo tanto, con la tecnología que se implementó en los sistemas en línea, el WiFi, y entre otros desarrollos, se ha logrado que los clientes y los empleados no tengan que desplazarse hasta el puerto para realizar sus transacciones, todo lo que sucede en el puerto se consolida y desde cualquier parte del mundo se puede tener conocimiento sobre los procesos, tiempos de respuesta y cantidad de contenedores por buque. Así que todo se basa en la tecnología.

A nivel de operación, DP World Posorja ya está operando cuatro nuevas grúas, las mismas que permitirán aumentar aún más la productividad operativa del puerto. Estas grúas son una Quay Crane Super Post Panamax y tres RTG, las cuales le permiten al terminal atender buques Neo Panamax.

“Este tipo de proyectos tienen dos razones por las cuales son desarrollados: el primero para ser un ejemplo de evolución y progreso para el Ecuador, y el segundo que está relacionado a nivel tecnológico, puesto que se debe contar con proveedores globales que brinden un portafolio de productos y soluciones de alta calidad y a su vez, que sean profesionales en el área de soporte.

Por esta razón, es de resaltar el acompañamiento de Furukawa, para DP World es un valor agregado que generó tranquilidad tanto en el desarrollo del puerto en Posorja como en el desarrollo del Centro Logístico en Durán” declaró Guillermo Veintimilla IT Manager de DP World.

